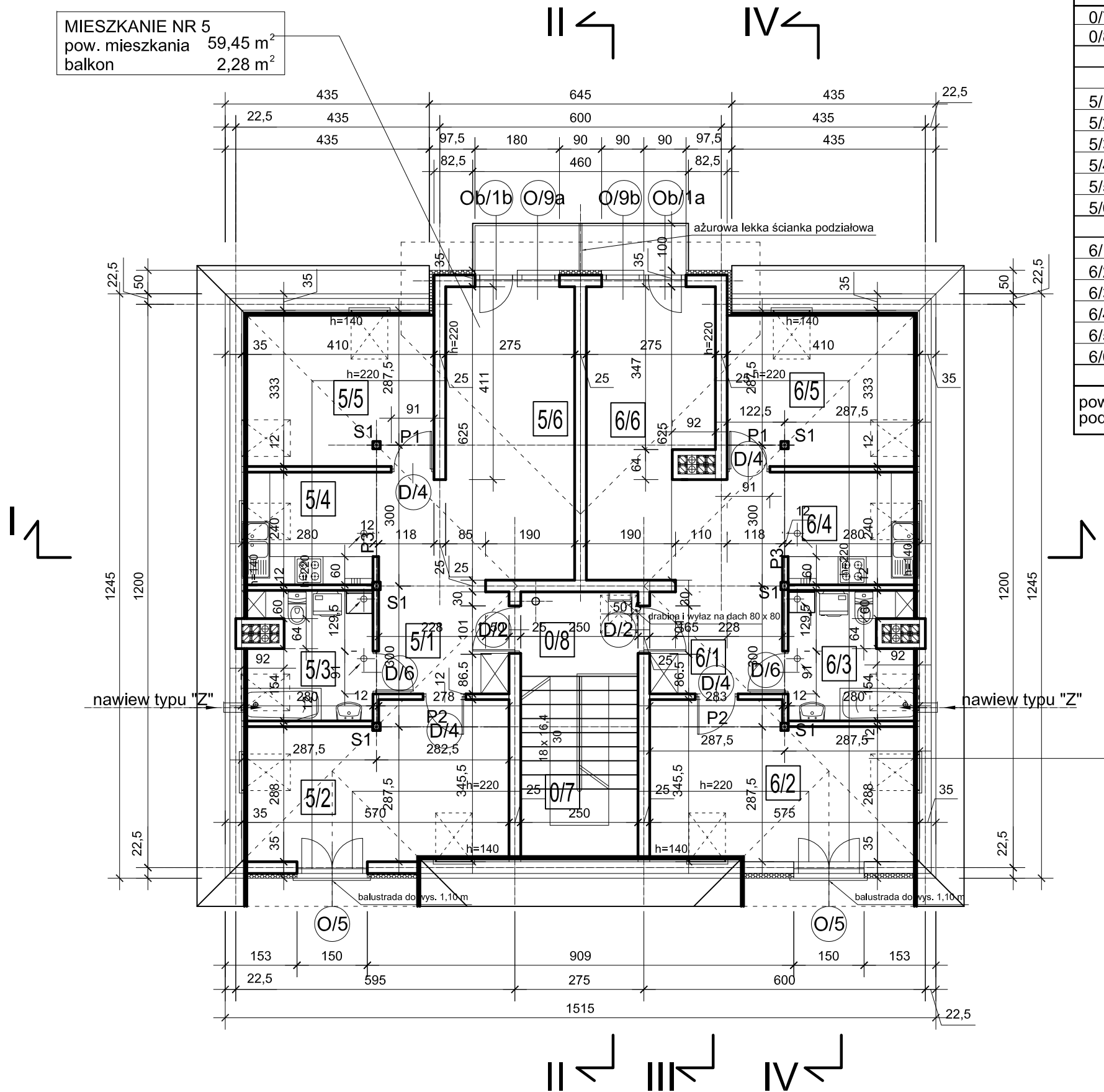


MIESZKANIE NR 5
pow. mieszkania 59,45 m²
balkon 2,28 m²



	POWIERZCHNIA UŻYTKOWA PODDASZA	komunikacja ogólna	powierzchnia mieszkalna		RAZEM
0/7	klatka schodowa	6,88 m ²			
0/8	korytarz	4,50 m ²			
	razem				11,38 m ²
			1,40 < h < 2,20	h > 2,20	razem
5/1	korytarz			9,63 m ²	9,63 m ²
5/2	pokój	9,32 m ²	x 50 %	8,69 m ²	13,35 m ²
5/3	łazienka	3,58 m ²		3,37 m ²	5,16 m ²
5/4	kuchnia	3,60 m ²		3,11 m ²	4,91 m ²
5/5	pokój	8,90 m ²		4,76 m ²	9,21 m ²
5/6	pokój			17,19 m ²	17,19 m ²
	razem mieszkanie nr 5	25,40 m ²		46,75 m ²	59,45 m ²
6/1	korytarz		x 50 %	9,74 m ²	9,74 m ²
6/2	pokój	9,40 m ²		8,82 m ²	13,52 m ²
6/3	łazienka	3,58 m ²		3,37 m ²	5,16 m ²
6/4	kuchnia	3,60 m ²		3,11 m ²	4,91 m ²
6/5	pokój	8,90 m ²		4,76 m ²	9,21 m ²
6/6	pokój			16,60 m ²	16,60 m ²
	razem mieszkanie nr 6	25,48 m ²	46,40 m ²	59,14 m ²	59,14 m ²
	powierzchnia użytkowa poddasza	11,38 m ²		118,59 m ²	129,97 m ²

MIESZKANIE NR 6
pow. mieszkania 59,14 m²
balkon 2,28 m²

UWAGA 1

Otwór w stropie - wykonać płytę żelbetową grubości 10 cm zbrojoną $\varnothing 12$ co 10 cm w obu kierunkach

UWAGA 2

Projekt zamienny części budynku rozpatrywać łącznie z projektem budowlanym podstawowym, objętym Decyzją pozwolenia na budowę nr 954p/07 z dn. 28.08.2007 r.

NAZWA OPRACOWANIA				PROJEKT BUDOWLANY ZAMIENNY	
DO CZĘŚCI BUDYNKU MIESZKALNEGO WIELORODZINNEGO				na działce nr ew. 54/6 w obrębie 5-05. Marki, ul. Fabryczna 80	
NAZWA RYSUNKU				RZUT PODDASZA	
PROJEKTOWAŁ					
mgr inż. arch. Anna Ciszewska nr upr. bud. Wa-975/94					
inż. Regina Konera nr upr. bud. 1548/Lb/82					
SKALA	BRANŻA	DATA	NR RYS.		
1 : 100	ARCHITEKTURA	06.2008	4		

